

## カメラ日和フォトスタジオレンタルのご案内

カメラ日和フォトスタジオの1F・2Fスペースはレンタルとして一般の方へ貸出し致します。撮影だけでなく、小規模な展示会やイベント会場、屋外での撮影の控え室としてもぜひご活用下さい。料金内でスタジオ常設家具をご利用頂けます。

### ●ご利用料金について

#### 【一般の方】

スチール撮影：40,000円（税込42,000円）／1日

イベント利用：50,000円（税込52,500円）／1日

※日曜・祝日は20%増しになります。

※2フロアを同時にご利用の場合は10,000円引きとさせていただきます。

#### 【カメラ日和学校生徒】

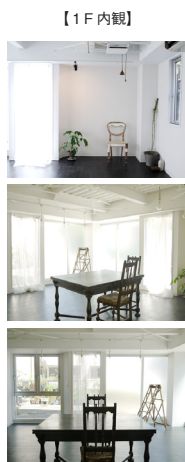
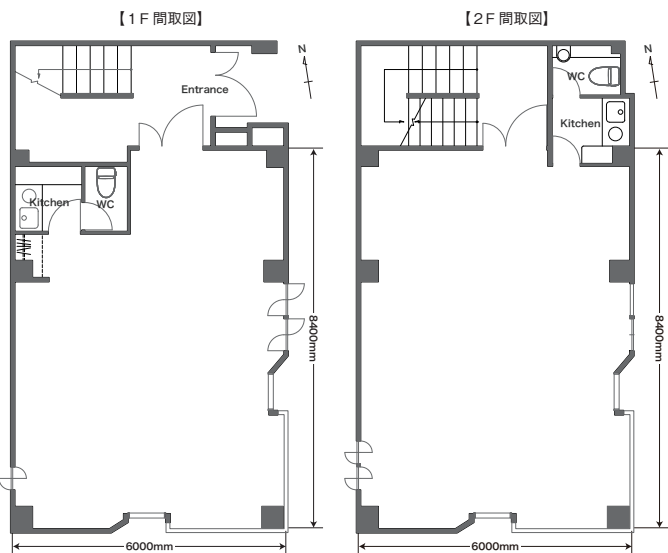
（第2期カメラ日和学校受講者に限ります。商用利用はご遠慮下さい）

撮影・イベント利用など：20,000円（税込21,000円）／1日

※日曜・祝日は10%増しになります。

※基本ご利用時間は10:00～18:00／1日となります。

※駐車場は1台ご利用頂けます。



（裏面へ続く）

### ●ご利用について

#### ■ご利用時間

基本ご利用時間は10:00～18:00となります（準備・撤出・清掃時間含む）。

#### ■駐車場のご利用

1台まで駐車場をご利用頂けます。事前にお申し出下さい。

#### ■ご注意

- ・スタジオアシスタントはおりませんので、予めご了承下さい。
- ・撮影、イベントの内容によってはお断りする場合がありますので、予めご了承下さい。
- ・お申し込みの使用目的と異なったご利用はお断り致します。
- ・家具等のスタジオ常設備品は、ご利用頂けますが、不要であっても外へ運び出すことはできません。
- ・火気、水、煙幕等の使用はお断り致します。また、スタジオ内は禁煙です。
- ・また、発火するおそれのあるものや悪臭を発生する物品のお持ち込みは禁止しております。
- ・フォトスタジオ内ではカメラ日和学校の運営を行っております。受講生にご迷惑のかかるご利用はお断り致します。
- ・不測の火災、盗難、機材の破損、人身事故など、フォトスタジオ内で発生したお客様側の損害に関しては、カメラ日和は一切の責任を負いませんので、予めご了承下さい。
- ・各種料金は予告無く変更する場合があります。予めご了承下さい。
- ・スタジオ貸し出し時と同状態で施設をご返却下さい（清掃作業も含む）。また、ゴミはすべてお持ち帰り下さい。
- ・音響・振動面において周囲住民に配慮し、常識範囲内でご使用下さい。
- ・ペットのお持ち込みはご相談下さい。

#### ■損害賠償

施設・什器備品等に損害が発生した場合の補修等につきましては、当社のご案内に合わせて速やかに修理して頂くか、またはその損害賠償金をご負担下さいますようお願い致します。

■ギャラリーとしてのレンタルについてはご相談下さい。

### ●ご予約について

#### ■ご予約方法

約2ヶ月先までのご利用予約を受け付けております。

電話にて希望日の空き状況をご確認頂き、ご予約をお願いします。ご予約後、お申込み書をFAXもしくはメールにてご送付させて頂きます。内容をご確認頂き、必要事項をご記入の上、FAXにてご返信下さい。

初回のお客様は、お申込み後、1週間以内に現地での全額のお支払いをお願いしております。ご入金をもってお申込み確定とさせていただきます。

2回目以降のご利用は、当社支払い条件による請求書扱い、もしくは当日の現金決済をお選び頂けます。

#### ■仮予約について

仮予約はできませんので予めご了承下さい。

#### ■ご見学

当日午前中までにお電話にてご見学をご予約下さい。ご連絡なしでの直接のご来場はご遠慮下さい。

### ●キャンセルについて

#### ■ご注意

基本は予約時から100%発生致します。ただし別日に再度ご予約頂ける場合、キャンセル料は半額となります。

初回の場合は現地にてお支払い下さい（2回目以降の場合は、請求書を郵送します）。

### ●カメラ日和フォトスタジオ

■電話：03-6457-7380

■住所：〒160-0012 東京都新宿区南元町10-8 外苑前ビル

■最寄駅：JR総武線・信濃町駅徒歩6分

東京メトロ銀座線・青山一丁目駅徒歩13分、  
都営地下鉄大江戸線・国立競技場駅徒歩14分

■URL：<http://www.camerabioryori.com/school/studio.htm>

